

6. Kokio amžiaus moterys turėtų atlikti PAP tyrimą?

Kiekviena moteris nuo 18 m. ar nuo pirmųjų lytinių santykių privalo reguliariai tikrintis ir atlikti tyrimą kas 1–2 metus.

7. Ką daryti, jei PAP tyrimo rezultatai neatitinka normos?

Jei tyrimo rezultatai neatitinka normos, dar nereiškia, kad sergate vėžiu. Yra trys ikivėžinių pakitimų laipsniai, t. y. trijų laipsnių displazijos. Dažniausiai pasitaiko gerybiniai pakitimai, kurie gali išnykti savaime, be jokio gydymo. Tačiau gali būti, kad tyrimo rezultatai rodo ikivėžinius pakitimus, tada reikia kreiptis į gydytoją ginekologą, kuris skirs reikiamą gydymą. Svarbu atminti, kad anksti nustatyti ikivėžiniai pakitimai yra sėkmingai gydomi.

8. Ar paimta terpė yra tinkama ir kitiems papildomiems tyrimams?

Paimtas mėginys su laštelėmis išlieka tinkamas PAP tyrimui 6 savaites. Be to, iš paimtos terpės galima papildomai nustatyti žmogaus papilomos virusą (ŽPV) ir tokius lytiniu būdu plintančius sukėlėjus kaip chlamidijas, gonorėja.

9. Kur turėčiau kreiptis dėl THINPREP® PAP tyrimo?

Dėl tiramos medžiagos paėmimo kreipkitės į savo šeimos (bendrosios praktikos) gydytoją arba gydytoją akušerį-ginekologą.

Daugiau informacijos apie
THINPREP® PAP tyrimą rasite

www.gimdoskaklelis.lt

THINPREP® PAP – patikimesnis gimdos kaklelio tyrimas

Ką turėtų žinoti
kiekviena moteris
apie naujos kartos
profilaktinį
tyrimą
THINPREP® PAP



Atsakymai į 9 dažniausiai užduodamus klausimus apie gimdos kaklelio vėžio profilaktiką ir naujos kartos tyrimą. THINPREP® PAP – tai tyrimas, kuris padės geriau apsaugoti nuo gimdos kaklelio vėžio, antro pagal dažnumą piktybinio moterų naviko.

1. Kas yra PAP tyrimas arba gimdos kaklelio tepinėlis?

Citologinis *Papanicolaou* (PAP) tyrimas, dar vadinamas gimdos kaklelio tepinėliu, padeda nustatyti pačius pirmuosius gimdos kaklelio ląstelių pokyčius, kurie, laikui bėgant, gali išsivystyti į vėžį. Nors tyrimas buvo pradėtas prieš 50 metų, jo esmė lieka nepakitusi iki šiol.

2. Kodėl turėčiau reguliariai atlikti PAP tyrimą?

Gimdos kaklelio vėžys išsivysto iš ikivėžinių gimdos kaklelio gleivinės pokyčių. Vėžiu nesusergama per vieną dieną. Pakitimų gimdos kaklelio audiniuose atsiranda per keletą metų. Organizme gali būti pakitusių ląstelių, tačiau pakitimai nesukelia jokių simptomų. Profilaktinis, laiku atliktas PAP citologinis tyrimas padeda nustatyti ląstelių pakitimus. Tai leidžia laiku pradėti gydymą ir apsaugoti nuo gimdos kaklelio vėžio.

3. Kaip atliekamas PAP tyrimas?

Tiriamąją medžiagą PAP tyrimui paima ir gautus tyrimo rezultatus interpretuoja bendrosios praktikos gydytojas arba gydytojas akušeris-ginekologas. Onkocitologinio tepinėlio paėmimas – nesudėtinga, neskausminga procedūra, kai lengvu mentelės ar šluotelės brūkštelėjimu nuo gimdos kaklelio paimama paviršinių ląstelių ir paskleidžiama ant stiklelio. Ląstelių pakitimus nustato tyrėjas, apžiūrėdamas tepinėlyje esančias ląsteles per mikroskopą.

4. Kokios priežastys lemia, kad paprastas PAP tyrimas kartais būna neinformatyvus arba netikslus?

Paprastame PAP tepinėlyje ląstelės yra susigrūdusios, persidengia, dalis jų būna sutraiškytos. Dažnai tiriamoje medžiagoje gausu šalutinių priemaišų, uždegimo gleivių, kraujo. Visa tai labai apsunkina tyrimą, nes ląstelių neįmanoma tinkamai apžiūrėti. Be to, tik dalis paimtų tyrimui ląstelių nuo instrumento gaminant tepinėlį patenka ant stiklelio. Likusios tiesiog išmetamos su instrumentu.

Paprastas PAP tepinėlis



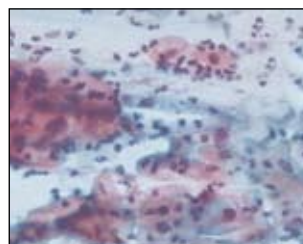
THINPREP® PAP tyrimas



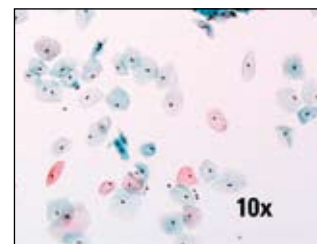
5. Kokie THINPREP® PAP tyrimo privalumai, palyginti su paprastu tepinėliu?

THINPREP® PAP tyrimas išrastas analizuojant paprasto tepinėlio trūkumus. Ląstelės nuo gimdos kaklelio paviršiaus surenkamos tokiu pačiu būdu. Skirtumas tas, kad instrumentas su ląstelėmis išskalaujamas skystoje terpėje, o tai užtikrina visų paimtų ląstelių patekimą nuo instrumento į terpę. Kompiuterinis preparatų gamybos įrenginys pašalina nereikalingas priemaišas, surenka skystyje esančias ląsteles ir paruošia vienasluoksnių ląstelių preparatą. Taip tyrimui paruoštas gimdos kaklelio ląsteles tyrėjas gali gerai apžiūrėti per mikroskopą.

Įprasto tepinėlio (1 pav.) ir THINPREP® PAP (2 pav.) tyrimo skirtumai stebint ląsteles per mikroskopą



1 pav. Taip paruoštas paprasto tepinėlio ląsteles sunku įžiūrėti net ir patyrusiam tyrėjui



2 pav. THINPREP® PAP preparatas yra be šalutinių priemaišų, ląstelės išdėstytos vienu sluoksniu, todėl tiriamąsias ląsteles galima gerai apžiūrėti